

CHIENS AU TRAVAIL

B2B – BRUXELLES



AVRIL 2021

GAÏA
Voice of the Voiceless

GAME CHANGERS




INHOUD

1. INTRODUCTION
2. RÉSULTATS
3. CONCLUSIONS

INTRODUCTION

1



A person is sitting at a desk, holding a pen over an open spiral notebook. The person is wearing a grey long-sleeved shirt and a watch on their left wrist. In the background, there is a wooden chair and a table with a stack of books and a glass. The scene is brightly lit, suggesting a study or office environment.

Cette étude aide GAIA à avoir une meilleure idée de la proportion d'entreprises qui autorisent la présence de chiens sur le lieu de travail et des raisons pour lesquelles ils sont/ne sont pas autorisés.

MÉTHODOLOGIE

DESCRIPTION DE L'ÉCHANTILLON



Entreprises de 5 à 200 employés,
représentatives de Bruxelles

TAILLE DE L'ÉCHANTILLON



N = 99

QUOTA



- Nombre d'employés
- Secteur
- Province

MÉTHODE DE COLLECTE DES DONNÉES



Computer Assisted Telephone Interviews (CATI)

DURÉE MOYENNE DE L'ENTRETIEN



10 minutes

PÉRIODE DE TRAVAIL SUR LE TERRAIN



23/03/2021 – 07/04/2021



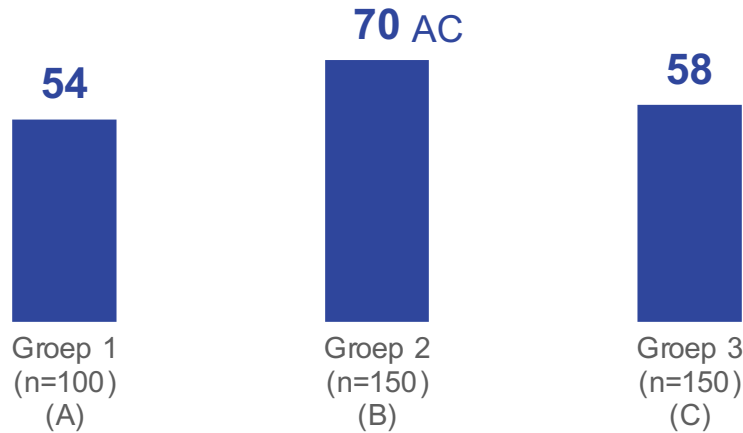
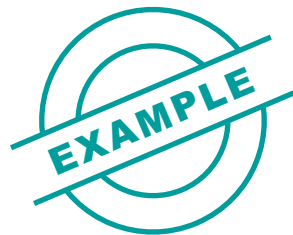
COMMENT LIRE LES RÉSULTATS

Tous les résultats rapportés sont des pourcentages (%), sauf mention contraire.

Les échantillons de petite taille, c.-à-d. < 30, sont indiqués par un astérisque (*).

Les différences significatives ont toujours été vérifiées sur la base d'un test de signification avec un niveau de fiabilité de 95%.

- Les différences significatives entre groupes sont indiquées par A, B, C, etc.
 - Les différences sont toujours indiquées à côté du résultat le plus élevé dans la comparaison.
 - Par exemple : l'indication AC pour le groupe 2 indique une différence significative entre 70% (B) et 54% (A), et entre 70% (B) et 58% (C).



***Petit échantillon!**



DESCRIPTION DE L'ÉCHANTILLON (B2B)

FORME JURIDIQUE	
Entreprise privée	97
Service public	2
Profession libérale	1
Indépendant	0
Je ne sais pas	0

NOMBRE D'EMPLOYÉS	
5 – 10 employés	44
11 – 19 employés	20
20 – 49 employés	23
50 – 99 employés	9
100 – 199 employés	4
NOMBRE MOYEN D'EMPLOYÉS	23,8

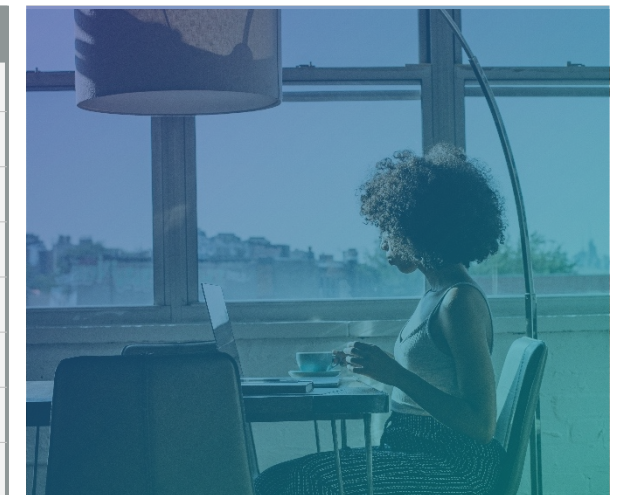
SECTEUR	
Primaire	0
Secondaire	15
Tertiaire (grossiste/ commerce de détail/ ...)	18
Tertiaire (logement et repas)	7
Tertiaire (autre)	46
Quartaire (public)	7

PROVINCES	
Région de Bruxelles	100

ÂGE DE L'ENTREPRISE	
0 – 10 ans	12
11 – 25 ans	31
26 – 50 ans	38
50+ ans	20
NOMBRE MOYEN D'ANNÉES	38,0

NOMBRE D'ÉTABLISSEMENTS	
1 établissement	77
2 – 5 établissements	18
6 – 10 établissements	3
Plus de 10 établissements	2
Je ne sais pas	0

TYPE D'ÉTABLISSEMENTS	
Bureaux	100
Entrepôt	24
Magasin	20
Activité sur la route	15
Atelier	8
Usine	7
Restaurant / hôtel	2
NOMBRE MOYEN DE RÉPONSES	1,8

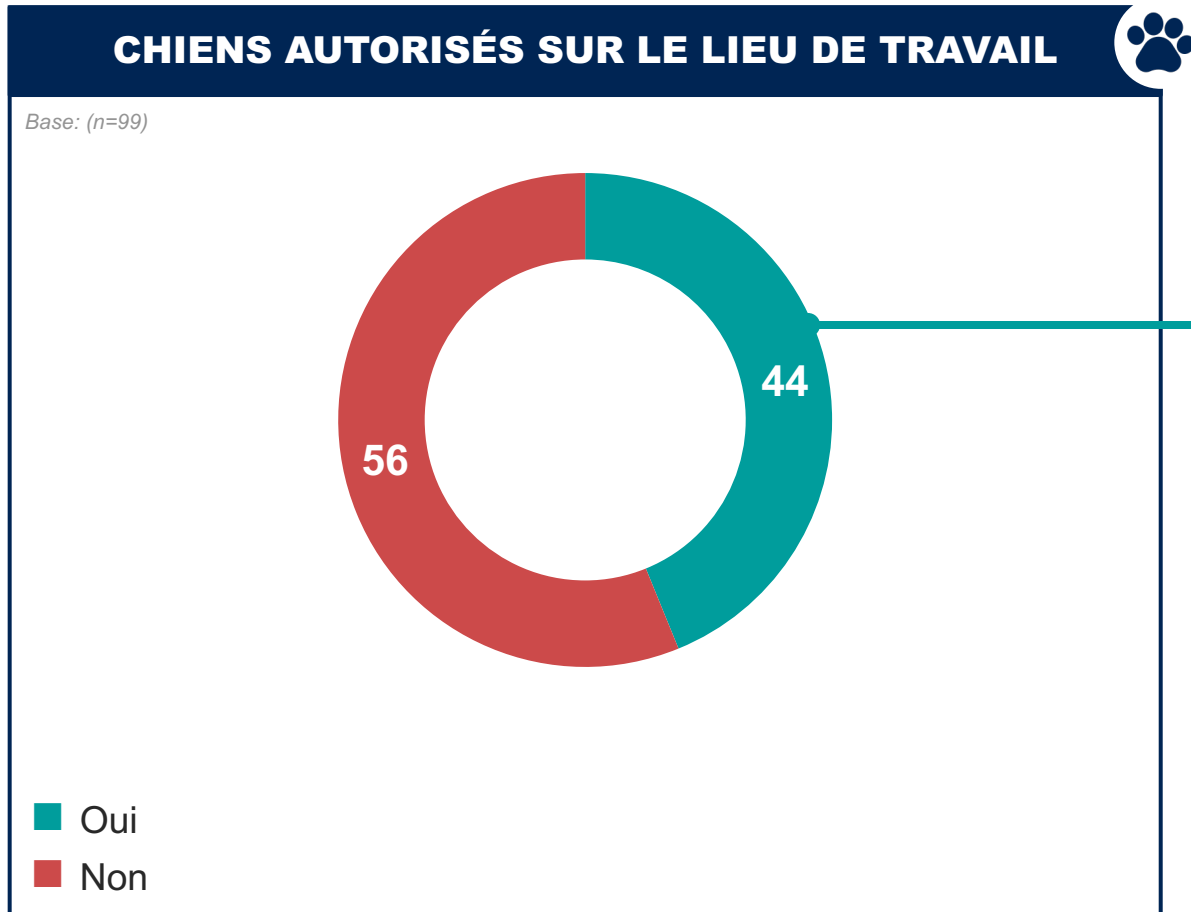


RÉSULTATS

2

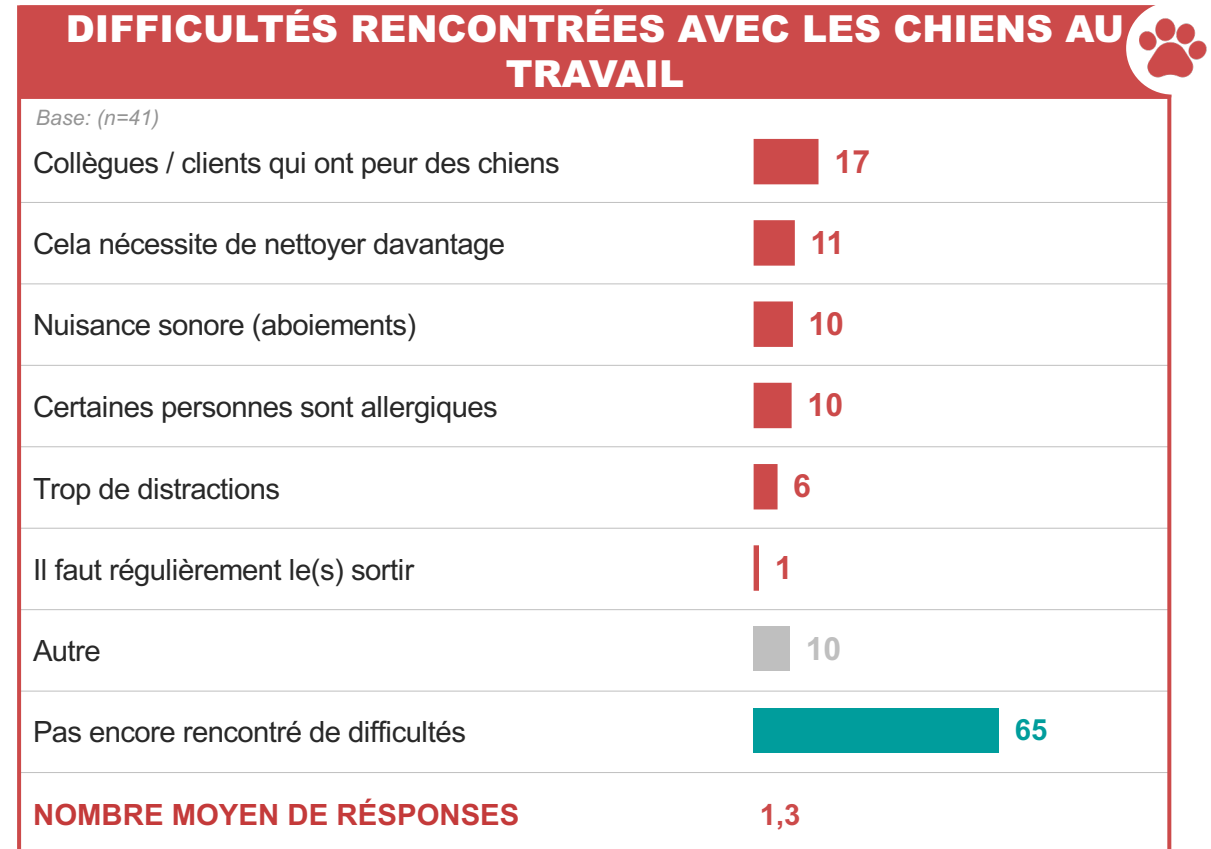
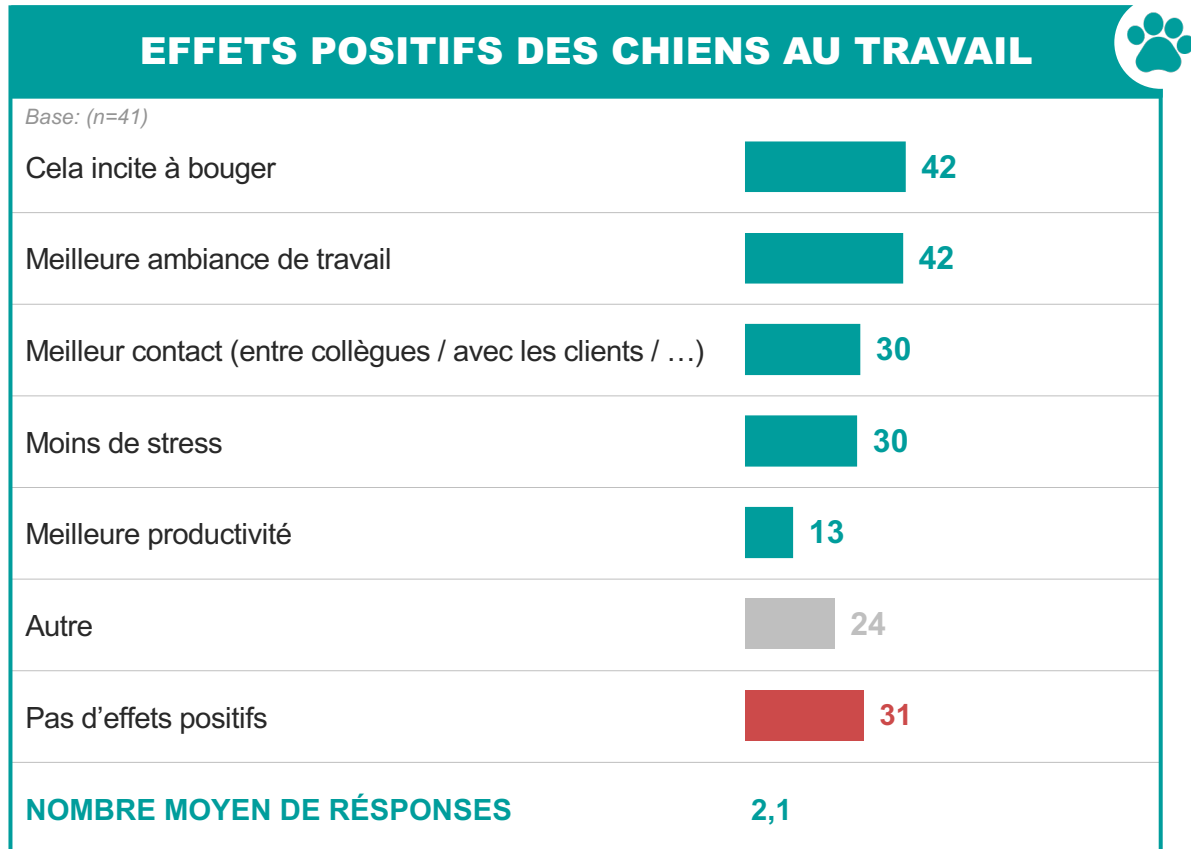
CHIENS AUTORISÉS SUR LE LIEU DE TRAVAIL

Les chiens sont autorisés sur le lieu de travail dans près de la moitié des entreprises bruxelloises. La principale raison pour laquelle les chiens sont autorisés sur le lieu de travail est de ne pas devoir les laisser seuls à la maison toute la journée.



EFFETS POSITIFS ET DIFFICULTÉS DES CHIENS AU TRAVAIL

Les entreprises bruxelloises voient plusieurs effets positifs au fait d’emmener son chien au travail, comme le fait que cela incite à bouger, qu’il y a une meilleure ambiance de travail, un meilleur contact et moins de stress. Environ 2 entreprises sur 3 n’ont encore rencontré aucune difficulté. S’il y a eu des difficultés, elles se rapportaient le plus souvent à des collègues ou des clients qui ont peur des chiens.



TYPE DE CHIENS AUTORISÉS AU TRAVAIL

Dans près de 6 entreprises bruxelloises sur 10 où les chiens sont autorisés, c'est le chien d'un employé qui est présent. Dans la moitié des entreprises bruxelloises en question, il s'agit du chien du ou des gérants. Il ne s'agit de chiens de clients que dans seulement 8% des cas.

Un/des chien(s) du ou des travailleurs 59

Un/des chien(s) du ou des gérants 49

Un/des chien(s) du ou des clients 8

un/des chien(s) spécialement adopté(s) comme chien(s) de bureau 5

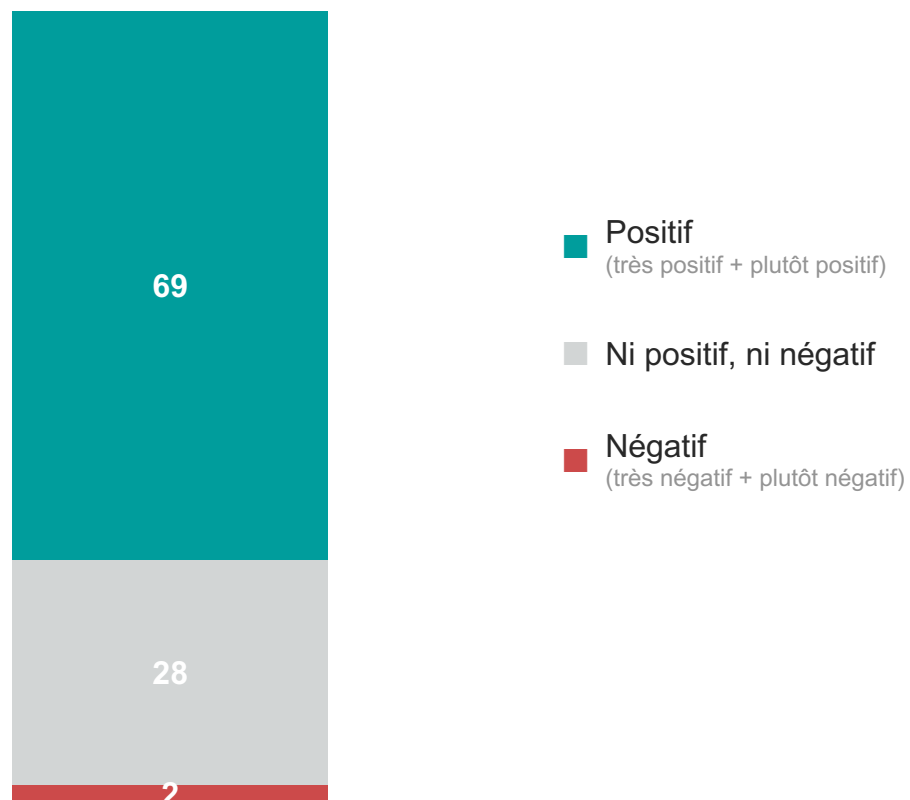
Les chiens guides / thérapie 4

Je ne sais pas 3



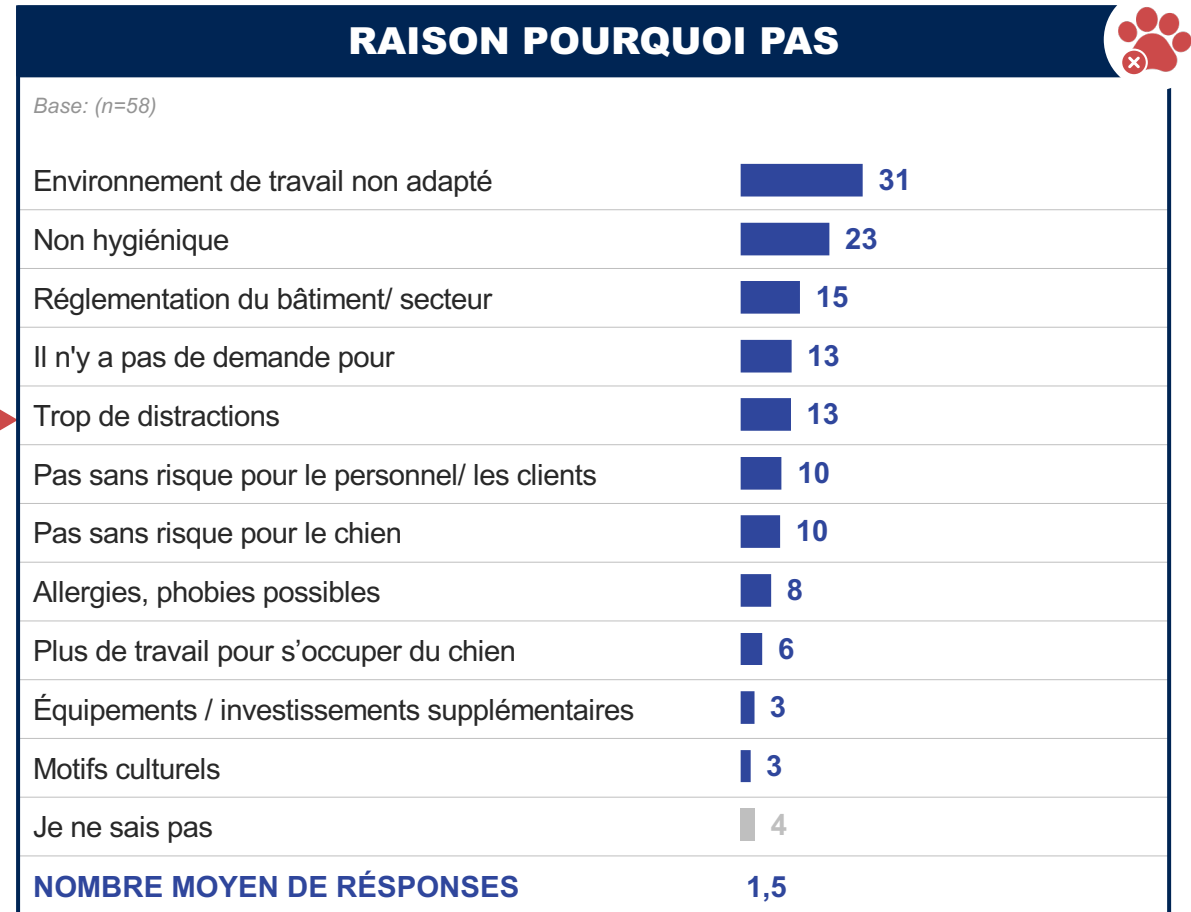
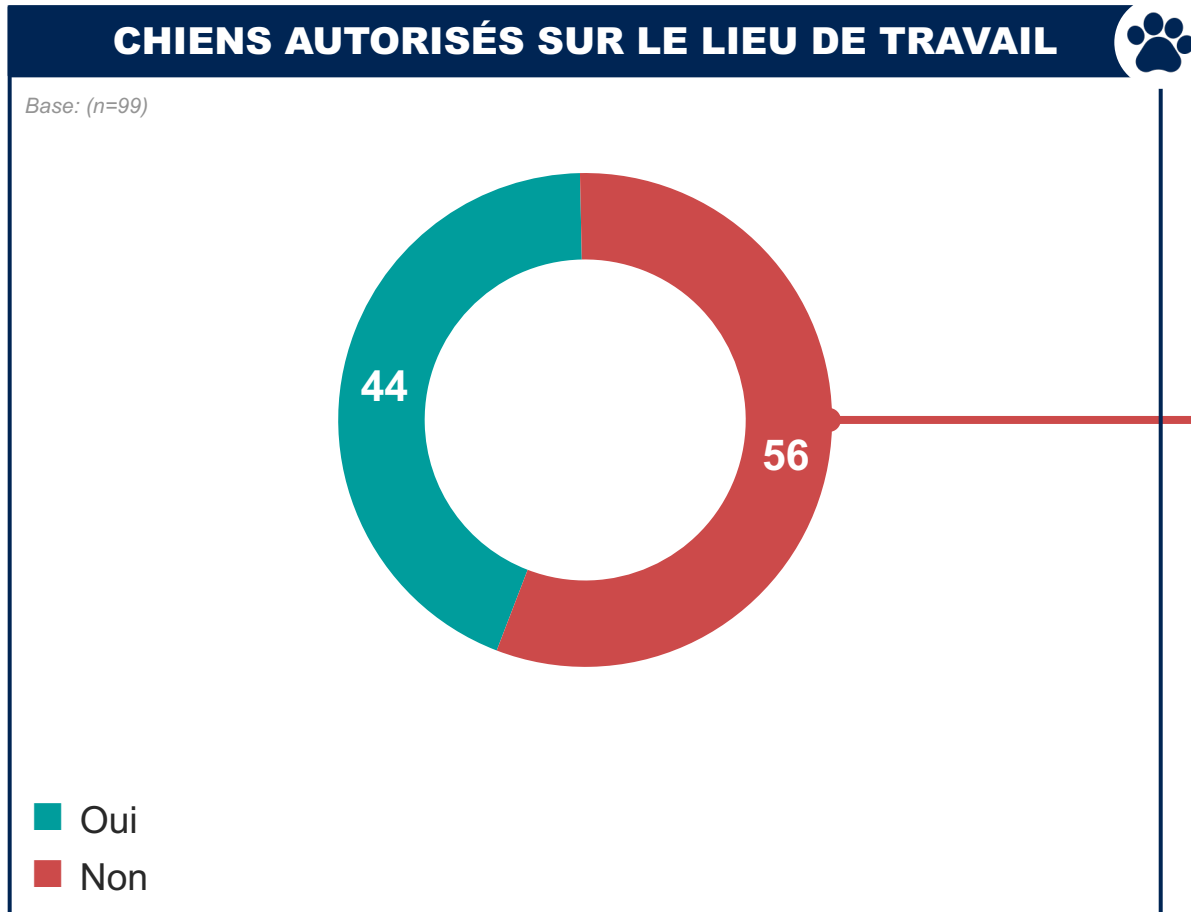
RÉACTION DES COLLÈGUES À L'IDÉE D'EMMENER UN CHIEN AU TRAVAIL

Dans environ 7 entreprises bruxelloises sur 10 où les chiens sont autorisés, les collègues réagissent positivement à la présence d'un chien.



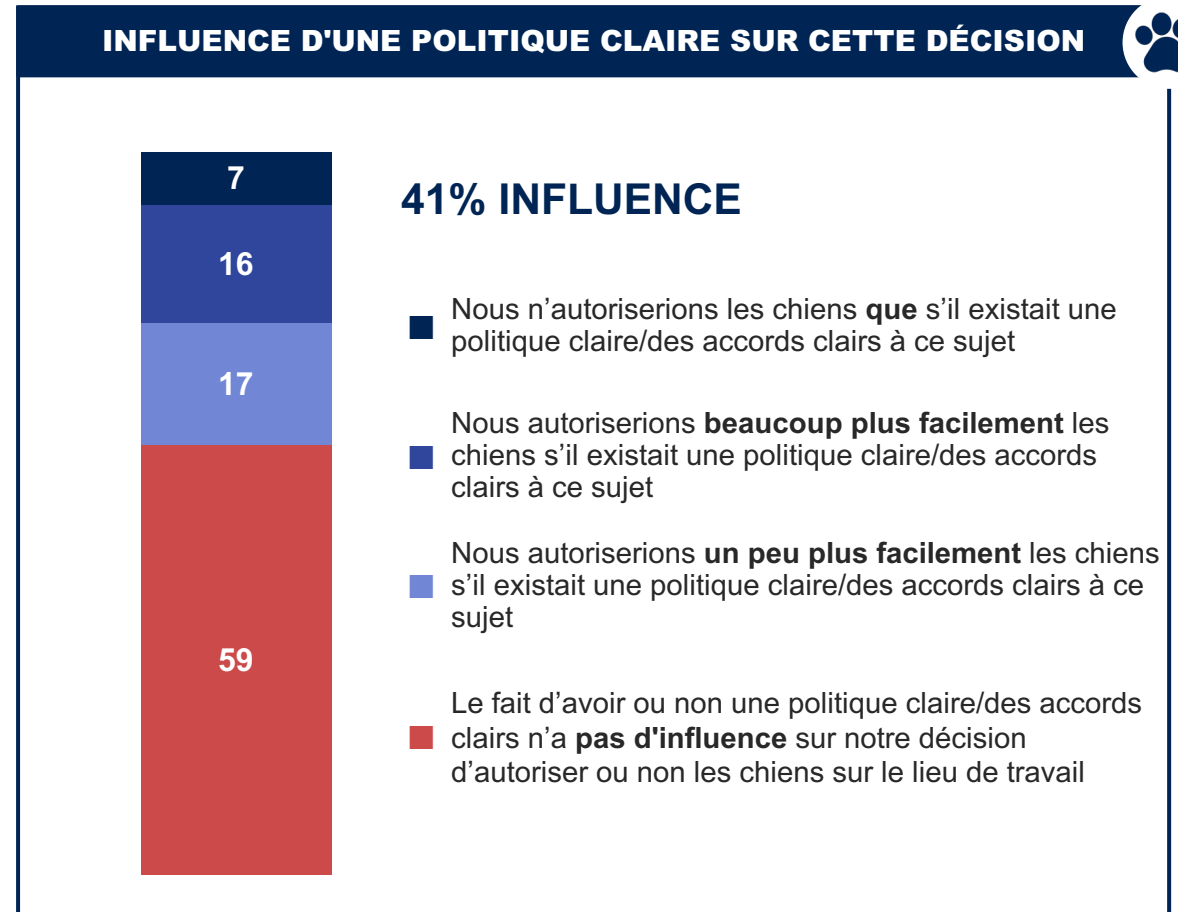
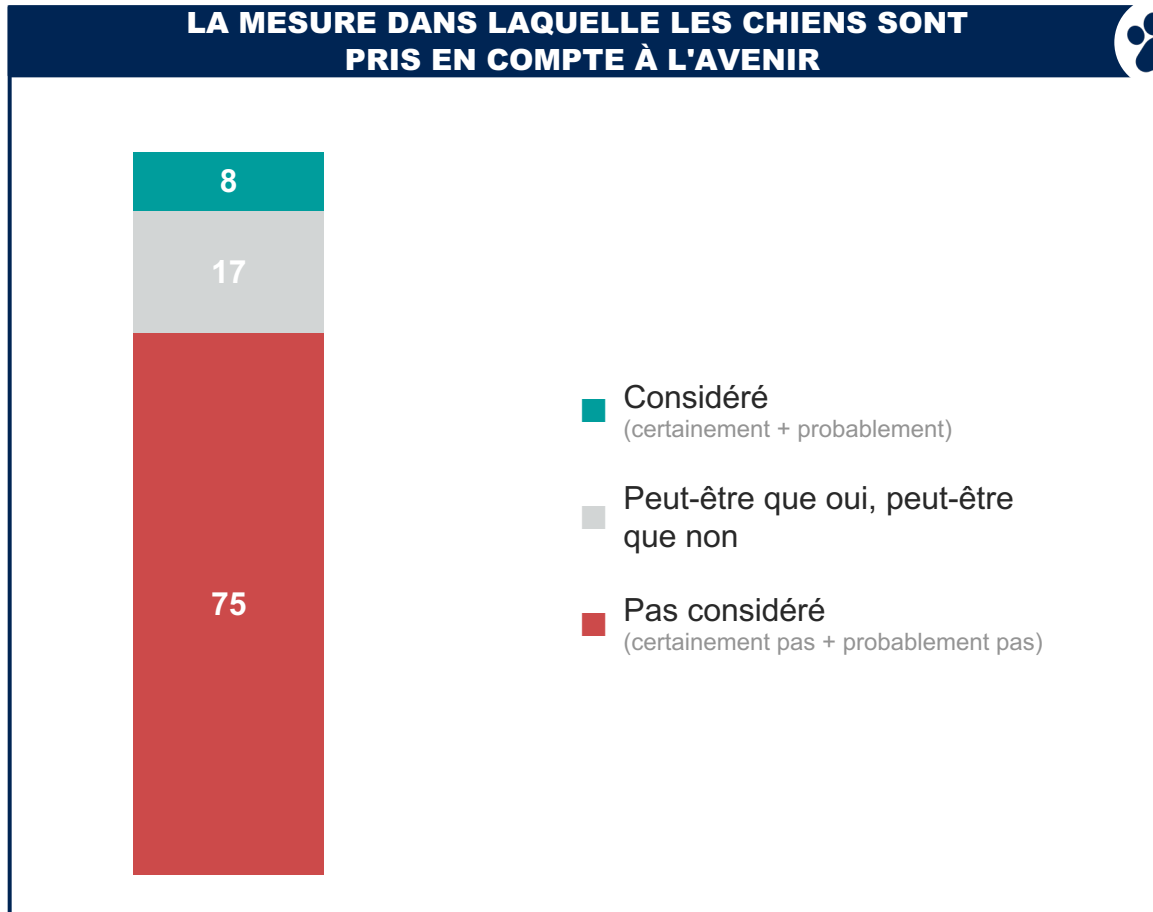
RAISONS POUR LESQUELLES LES CHIENS NE SONT PAS AUTORISÉS SUR LE LIEU DE TRAVAIL

Les entreprises bruxelloises où les chiens ne sont pas autorisés indiquent comme principale raison à cet égard que l'environnement de travail n'est pas approprié pour un chien. D'autres raisons sont l'hygiène et la réglementation en vigueur dans le bâtiment ou le secteur dans lequel l'entreprise opère.



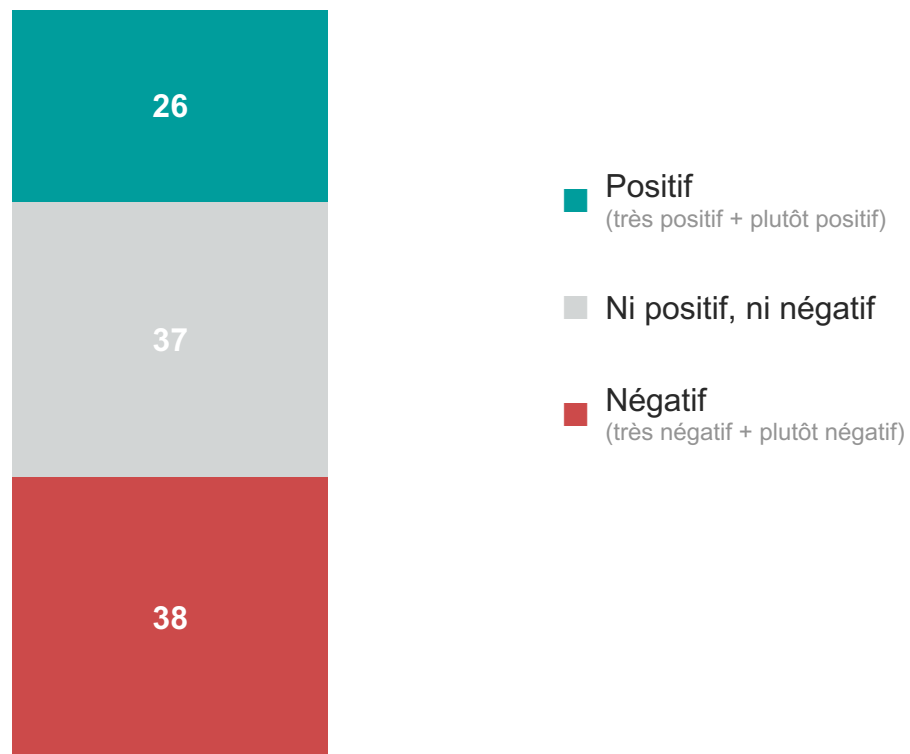
PRISE EN COMPTE DES CHIENS À L'AVENIR/ INFLUENCER LA POLITIQUE DE PRISE EN COMPTE

1 entreprise bruxelloise sur 4 où les chiens ne sont pas autorisés au travail, n'exclut pas l'idée d'autoriser les chiens au travail à l'avenir. Pour 4 sur 10 de ces entreprises bruxelloises, une politique claire pourrait avoir une influence positive sur leur décision d'autoriser les chiens.



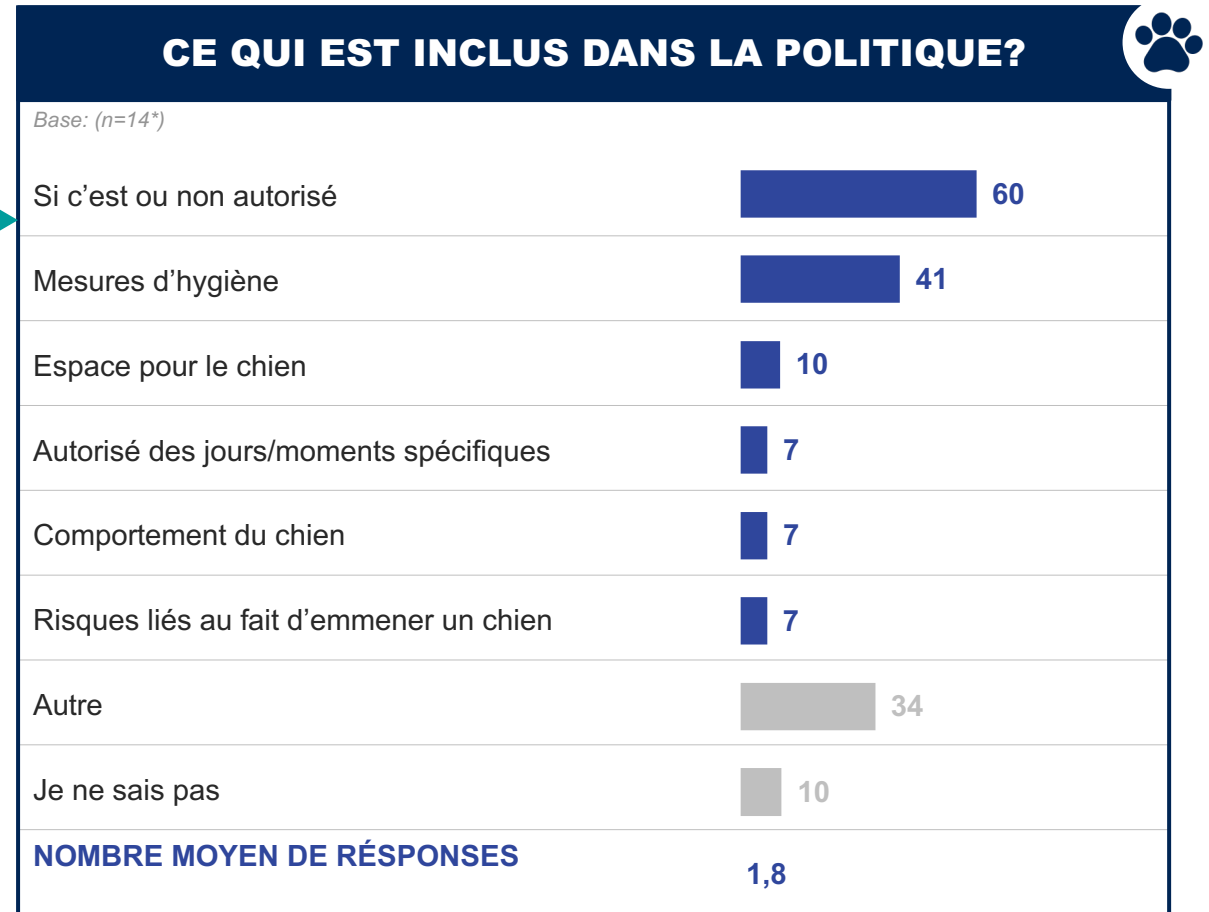
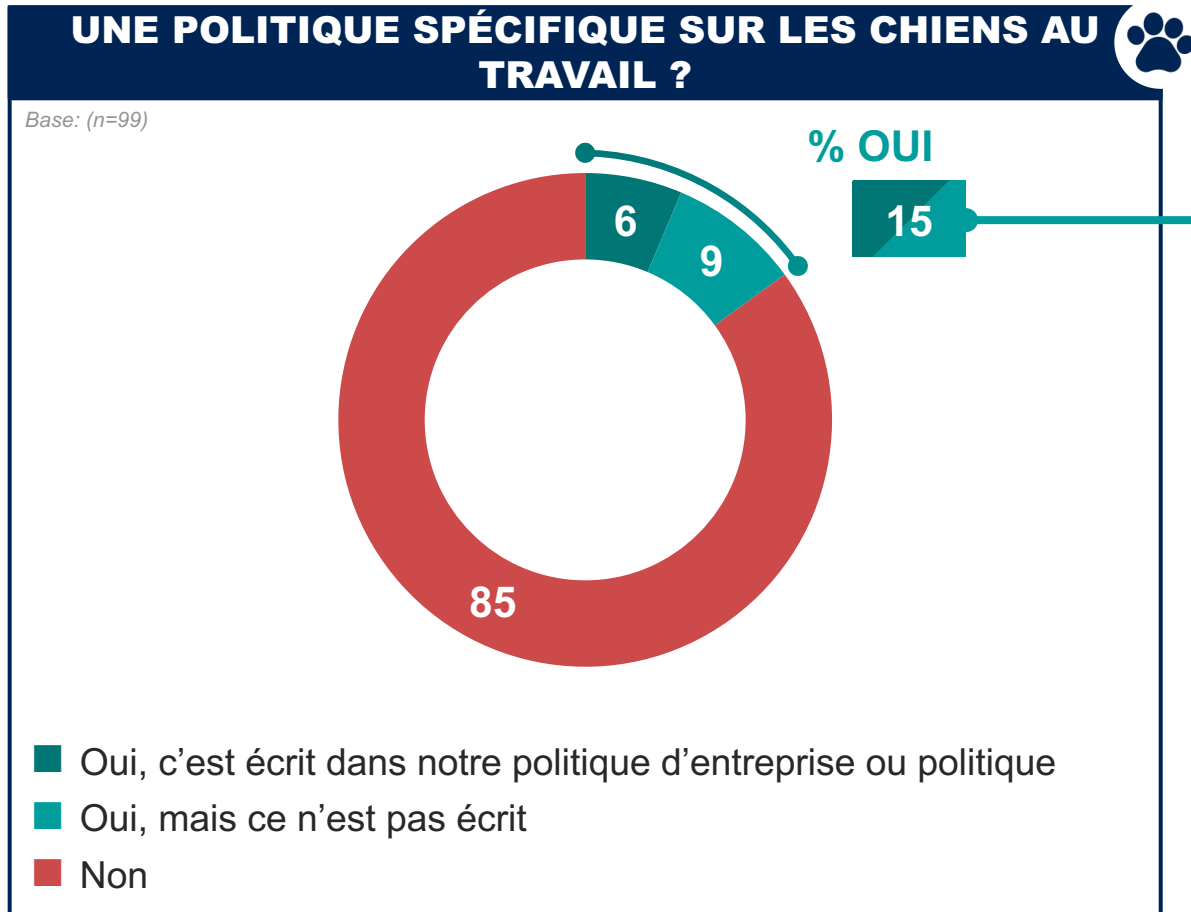
RÉACTION ATTENDUE DES COLLÈGUES À L'IDÉE D'AMENER UN CHIEN AU TRAVAIL

Environ 1 entreprise bruxelloise sur 4 où les chiens ne sont pas autorisés attend une réaction positive des collègues au fait d'emmener un chien sur le lieu de travail. En outre, plus d'un tiers de ces entreprises s'attend à une réaction neutre des collègues.



RÉGLEMENTATION

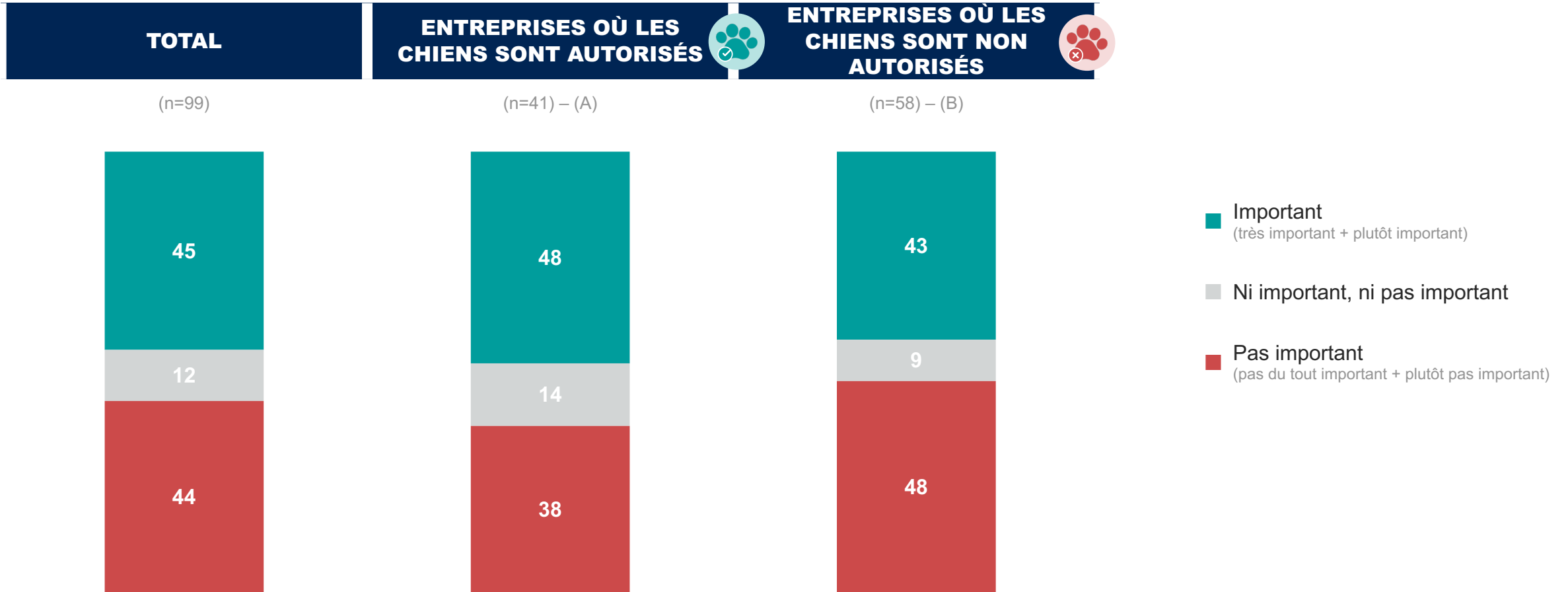
15% des entreprises bruxelloises disposent d'une politique spécifique concernant les chiens sur le lieu de travail. Si cette politique existe, elle indique principalement si les chiens sont ou non autorisés et quelles sont les mesures hygiéniques d'application.



*Petit échantillon!

DEGRÉ D'IMPORTANCE D'AVOIR UNE POLITIQUE CLAIRE

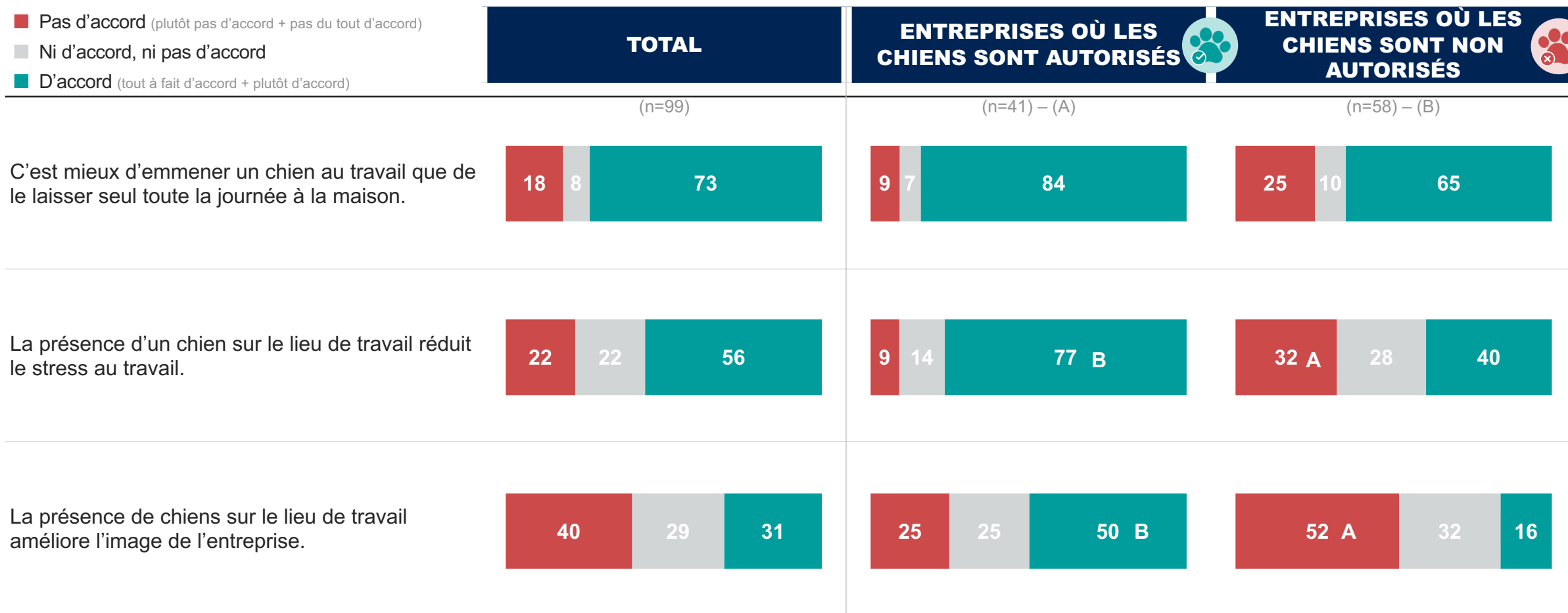
Dans les entreprises bruxelloises, les avis sur l'importance d'une politique claire concernant les chiens sur le lieu de travail sont partagés et ce, aussi bien dans les entreprises où les chiens sont autorisés que dans celles où ils ne sont pas autorisés.



AFFIRMATIONS (1/2)

Les entreprises bruxelloises où les chiens sont autorisés sont plus souvent d'accord avec le fait que la présence de chiens sur le lieu de travail réduit le stress et améliore l'image de l'entreprise. Les entreprises où les chiens ne sont pas autorisés pensent moins souvent que la présence de chiens sur le lieu de travail améliore l'image de l'entreprise.

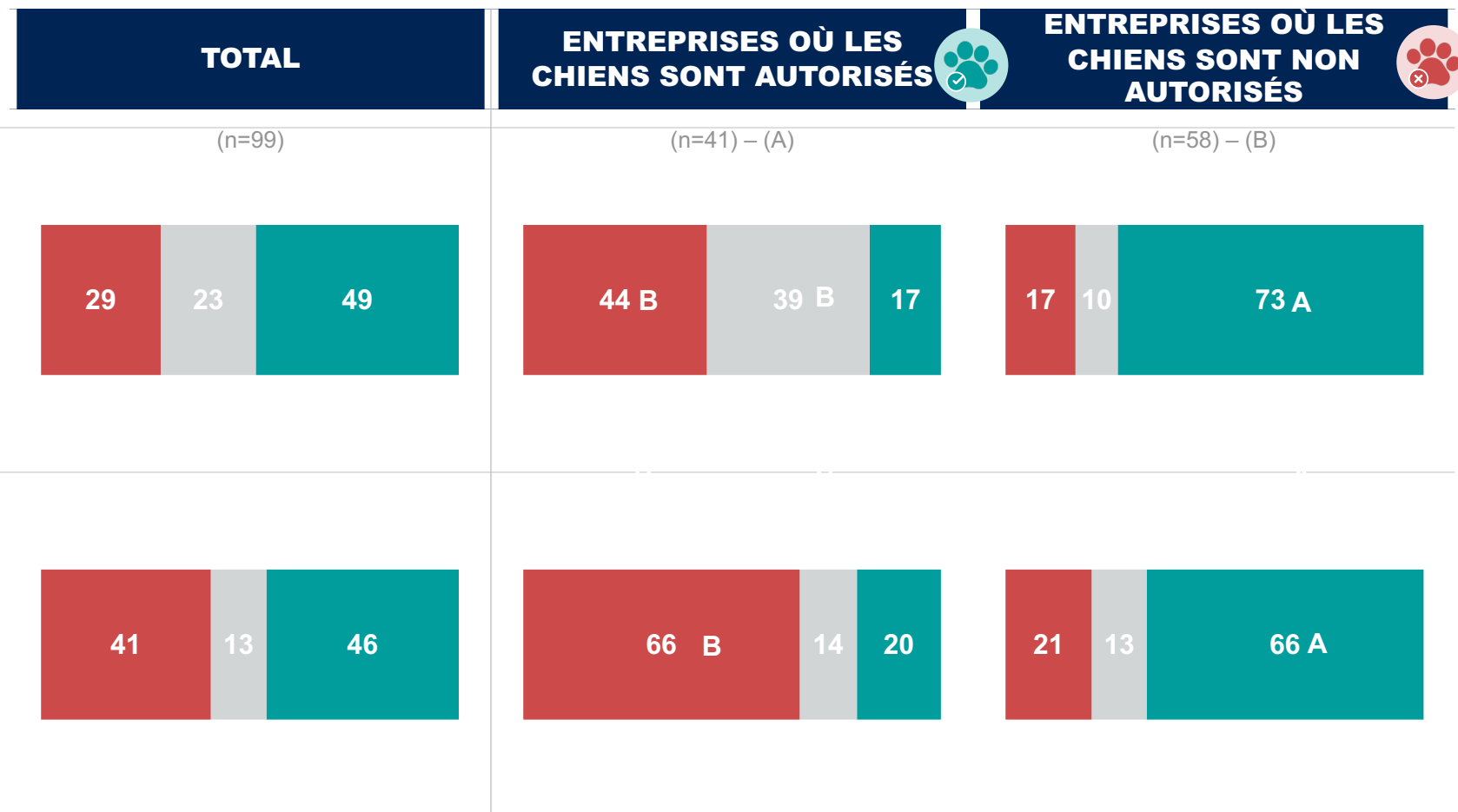
- Pas d'accord (plutôt pas d'accord + pas du tout d'accord)
- Ni d'accord, ni pas d'accord
- D'accord (tout à fait d'accord + plutôt d'accord)



AFFIRMATIONS (2/2)

Les entreprises bruxelloises où les chiens ne sont pas autorisés sur le lieu de travail sont plus enclines à penser que la présence d'un chien crée trop de distractions et génère du travail supplémentaire. Les entreprises où les chiens sont autorisés trouvent justement que cela n'est pas le cas.

- Pas d'accord (plutôt pas d'accord + pas du tout d'accord)
- Ni d'accord, ni pas d'accord
- D'accord (tout à fait d'accord + plutôt d'accord)



CONCLUSIONS

3

CONCLUSIONS

1

PRÈS DE LA MOITIE DES ENTREPRISES BRUXELLOISES AUTORISENT LES CHIENS SUR LE LIEU DE TRAVAIL

La principale raison pour laquelle les chiens sont autorisés sur le lieu de travail est de ne pas devoir les laisser seuls à la maison toute la journée.

2

DANS 4 ENTREPRISES BRUXELLOISES SUR 10 OÙ LES CHIENS SONT AUTORISÉS, CELA ENTRAÎNE UNE MEILLEURE AMBIANCE DE TRAVAIL

Près de 4 entreprises bruxelloises sur 10 où les chiens sont autorisés sur le lieu de travail, rapportent qu'il y a une meilleure ambiance de travail. Les entreprises remarquent également que la présence de chiens sur le lieu de travail, engendre un meilleur contact entre collègues ou avec les clients, incite à bouger et réduit le stress.

3

PLUS DE 3 ENTREPRISES BRUXELLOISES SUR 5 OÙ LES CHIENS SONT AUTORISÉS, SIGNALENT NE PAS ENCORE AVOIR RENCONTRÉ DE DIFFICULTÉS

Environ 3 entreprises sur 5 signalent ne pas encore avoir rencontré de difficultés. S'il y a eu des difficultés, elles se rapportaient le plus souvent à des collègues ou des clients qui ont peur des chiens.

4

25% DES ENTREPRISES BRUXELLOISES QUI N'AUTORISENT PAS LES CHIENS ACTUELLEMENT, N'EXCLUENT PAS L'IDÉE D'AUTORISER LES CHIENS À L'AVENIR

Dans les entreprises bruxelloises où les chiens ne sont pas autorisés, 8% envisage de les autoriser à l'avenir, 17% hésite encore à autoriser ou non les chiens. 3 entreprises bruxelloises sur 10 où les chiens ne sont pas autorisés, indiquent comme principale raison à cet égard qu'il ne s'agit pas d'un environnement de travail approprié. D'autres raisons sont que ce n'est pas hygiénique et que cela n'est pas autorisé en vertu d'une réglementation spécifique en vigueur dans le bâtiment.

5

SEULEMENT 15% DES ENTREPRISES BRUXELLOISES DISPOSENT D'UNE POLITIQUE CLAIRE CONCERNANT LES CHIENS SUR LE LIEU DE TRAVAIL

Si cette politique existe, elle indique principalement si les chiens sont ou non autorisés et quelles sont les mesures hygiéniques d'application. 2 entreprises sur 5 où les chiens ne sont pas autorisés sur le lieu de travail indiquent qu'une politique claire pourrait les inciter à envisager d'autoriser les chiens dans le futur.

THANK YOU!

GEERT FRANCKEN

Service Line Director

✉ Geert.Francken@ipsos.com

☎ +32 3 613 00 57

CINDY VERBRUGGEN

Research Consultant MSU

✉ Cindy.Verbruggen@ipsos.com

☎ +32 9 216 22 09

GAME CHANGERS



**BE
SURE.
MOVE
FASTER.**

GAME CHANGERS



ABOUT IPSOS

Ipsos is the third largest market research company in the world, present in 90 markets and employing more than 18,000 people.

Our research professionals, analysts and scientists have built unique multi-specialist capabilities that provide powerful insights into the actions, opinions and motivations of citizens, consumers, patients, customers or employees. Our 75 business solutions are based on primary data coming from our surveys, social media monitoring, and qualitative or observational techniques.

“Game Changers” – our tagline – summarizes our ambition to help our 5,000 clients to navigate more easily in our deeply changing world.

Founded in France in 1975, Ipsos is listed on the Euronext Paris since July 1st, 1999. The company is part of the SBF 120 and the Mid-60 index and is eligible for the Deferred Settlement Service (SRD).

ISIN code FR0000073298, Reuters ISOS.PA,
Bloomberg IPS:FP
www.ipsos.com

GAME CHANGERS

In our world of rapid change, the need for reliable information to make confident decisions has never been greater.

At Ipsos we believe our clients need more than a data supplier, they need a partner who can produce accurate and relevant information and turn it into actionable truth.

This is why our passionately curious experts not only provide the most precise measurement, but shape it to provide True Understanding of Society, Markets and People.

To do this we use the best of science, technology and know-how and apply the principles of security, simplicity, speed and substance to everything we do.

So that our clients can act faster, smarter and bolder. Ultimately, success comes down to a simple truth:
You act better when you are sure.